



Vorstellung Regionalgruppen

Training in der Region

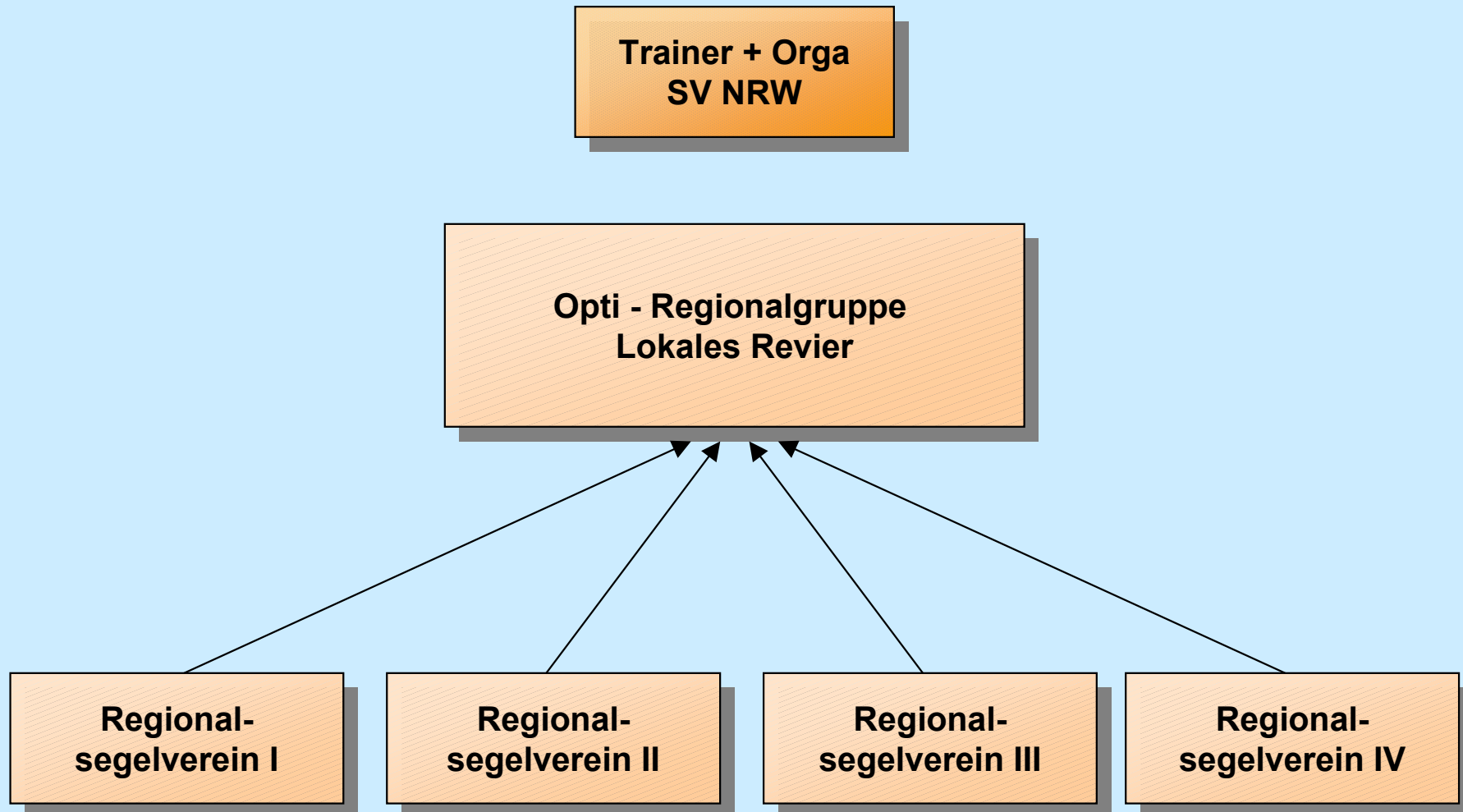


Aufbau eines Netzwerkes von Regionalgruppen

- Leistung des SV NRW in die Region tragen
- Regionale Trainer dauerhaft einbinden
- Nutzung der Trainingsstützpunkte
- Regattaausbildung nach Vereinsausbildung
- Teilnahme an ausgewählten Regatten
- Training auf Küstenrevieren
 - Ijsselmeer, Schilksee, Warnemünde



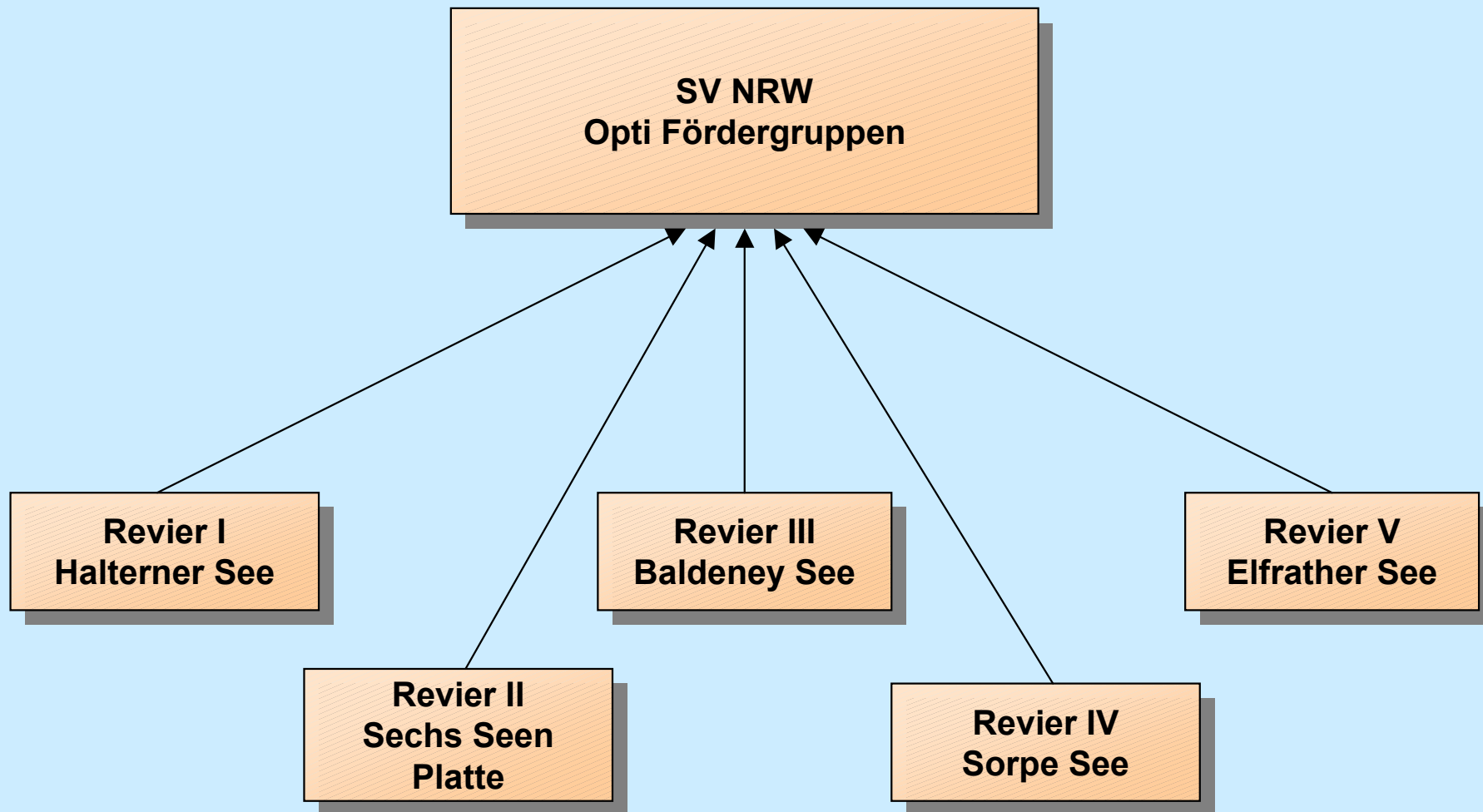
**Permanente
Sichtung
durch
Landestrainer / Beauftragte(n)**





Voraussetzung für Aufnahme in Regionalgruppe

- unter vollendetem 11. Lebensjahr
- Inhaber Jüngstenschein
- Inhaber Seepferdchen
- Mitglied eines SV NRW angeschlossenen Vereins
- Mitglied der Klassenvereinigung
- Bereitschaft zum Regattasegeln









Übernahme in SV NRW Fördergruppen

- unter vollendetem 12. Lebensjahr
- grundsätzlich A Umsteiger
- Qualifikation IDJüM erreichbar
- Potential auch für Folgebootklassen
- Leistungsbereitschaft, eigen + Eltern
- positive Entwicklung Regionalgruppe



Das Netzwerk

-  Halterner See
-  Sechs Seen Platte
-  Baldeneysee
-  Sorpe See
-  Elfrather See

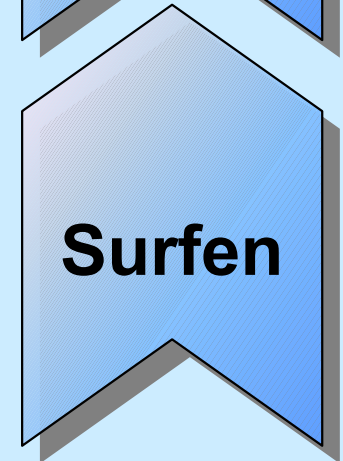
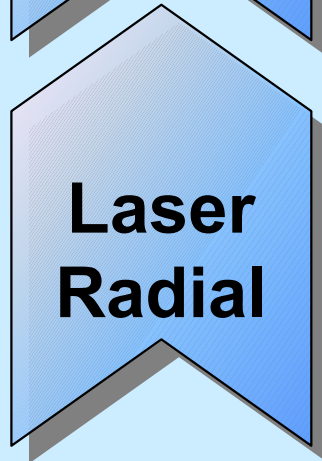
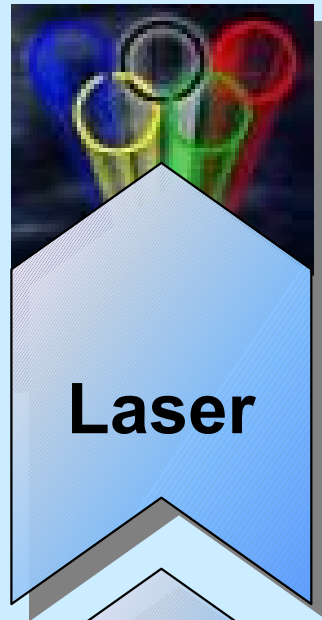






Karriereplanung

- Zielvereinbarung
- Monitoring
- Bewertung der erreichten Ziele
- Auffangmöglichkeiten bei Minderleistungen
- Kooperationen mit Drittanbietern
- Dialog mit Trainern und Seglern der Drittanbieter





Danke für die Aufmerksamkeit !

Ansprechpartner:

Hanns – Jörg Neumann

Segler – Verband Nordrhein – Westfalen e.V.

Friedrich-Alfred-Str. 25 · 47055 Duisburg

Tel: 0203 - 73 81 661 · Fax: 0203 - 73 81 662

eMail: hjneumann@svnrw.org · Web: www.svnrw.org